

CARACTERÍSTICAS GENERALES

SMARTMOUNT Bell estandariza las instalaciones, proporcionando resultados aún mejores con la solución de intersecciones más precisa del mundo. El diseño inspirado en la bola de enganche de SMARTMOUNT Bell le brinda flexibilidad para nivelar su cámara Bell en cualquier terreno con facilidad.

La caja de conexiones tiene conexión a tierra y es estéticamente agradable; el poste personalizado se envía convenientemente en dos piezas y un ensamblaje rápido brinda una altura ideal.

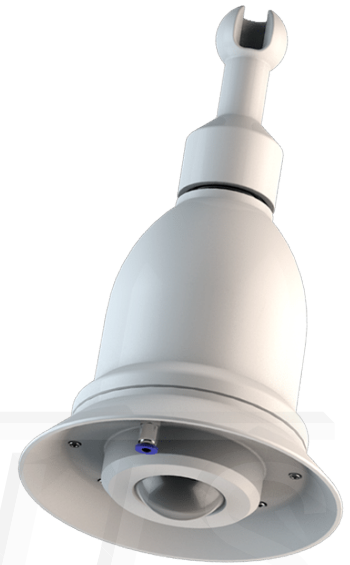
El CAT5e está pre-medido para un ajuste perfecto con conexiones de grado militar M-12 preinstaladas entre la cámara Bell y la caja de conexiones.

SMARTMOUNT Bell incluye:

- La cámara Bell.
- Caja de conexiones.
- Montaje de poste modular personalizado GRIDSMAART.

SMARTMOUNT:

- Soporte y Módulo de Protección Electrónica (EPM). El conjunto del poste se ha probado de forma independiente para comprobar la velocidad del viento a 150 mph.



ESPECIFICACIONES

BELL CAMERA

Conectividad: M12.
Dimensiones: 9,4 "x 7,95" (23,88 x 20,19 cm).
Peso: 5,6 libras (2,54 kg).
Longitud del cable: 162,6 "(413 cm) solo para poste SMARTMOUNT.

ENSAMBLE DE POSTE

Dimensiones: extensión de 7.'(2,1 m).
Codo de 3 '(0,91 m).
Peso: 13,3 libras (6,03 kg). (Tubería de 13 libras, conector de tubería de aluminio de 0,3 libras).
Material: tubo de aluminio cédula 40 de 1,5" (3,81 cm) -. 6063-T52.

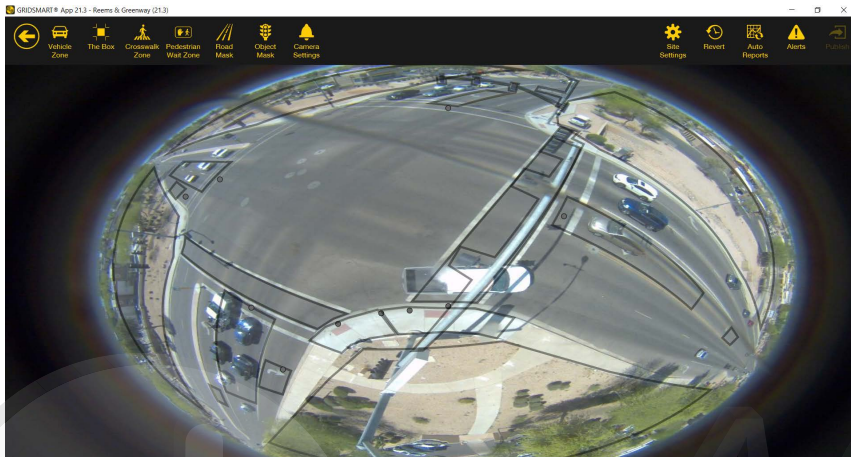
CAJA DE CONEXIONES

CONECTIVIDAD: M12 (a la cámara). RJ-45 CAT5e (al procesador).
DIMENSIONES: 9.5 "x 3.5 "x 3.5 " (24.13 x 8.89 x 8.89 cm).
PESO: 0,7 libras (0,32 kg).
MATERIAL ABA: Mezcla de policarbonato / ASA, estabilizado a los rayos UV.
AMBIENTAL: -29 ° F a + 165 ° F. (-34 ° C a + 74 ° C).
0 a 95% sin condensación.
CLASIFICACIÓN: IP67.

MONTAJE DE POSTE

PESO: 2,75 libras (1,25 kg).
(2 libras de hardware y tornillos de montaje de la cámara, cable de 0,75 libras).
Túnel de viento probado: > 150 mph.

VISIÓN DE 360°



Chihuahua, Chi.
Cd. Juárez, Chi.
Gómez Placio, Dgo.
Tijuana, BC.
Guadalajara, Jal.
Estado de México
Mérida, Yucatán

☎ 614 446-4444/ 800 890 2767
☎ 656 631-0585
☎ 871 688-4415
☎ 664 771-7518
☎ 33 3657-0699
☎ 55 7577-4436
999 649 4053

✉ ventas@cactustraffic.com.mx
✉ juarez@cactustraffic.com.mx
✉ laguna@cactustraffic.com.mx
✉ tj@cactustraffic.com.mx
✉ gdl@cactustraffic.com.mx
✉ mx@cactustraffic.com.mx
✉ merida@cactustraffic.com.mx

32
Años

cactustraffic.com.mx
semaforos.com.mx

CARACTERÍSTICAS GENERALES

El procesador GS2 y la icónica Bell Camera son el hardware complementarios del sistema GRIDSMAART. El sistema GRIDSMAART rastrea los objetos para entregar datos y de actuación precisos y soluciones de recogida de datos.

El panel frontal LED de larga duración personifica al GRIDSMAART, proporcionando una transparencia y retroalimentación inmediata sobre el sistema de rendimiento mostrando llamadas de detección en tiempo real y luz estados.

El procesador GS2 se puede instalar horizontal, vertical o montado en bastidor para su mayor comodidad. GS2 está alojado en una robusta carcasa de aluminio con recubrimiento en polvo con un pestillo que permite acceso a componentes internos sin herramientas.

Interfaces estándar: interfaz TSI, TS2, 170/2070 o ITS.

Conectividad: puerto de red de área amplia (wan) para conectividad remota.

Dimensiones: 8,5 x 11,5 x 1,75 pulgadas (1u de altura) (20,6 x 29 x 4,5 cm).

Peso: 5.2 lbs (2,4 kilogramos).

Ambiental: nema ts2 -29 ° f a + 165 ° f (-34 ° c a + 74 ° c).

Energía: 120/240 vca 50/60 hz.

Consumo: 35 w nominal 85 w con calentadores de cámara activos.

Regulador: FCC clase A.

Salida de video: MJPEG a color.

✓ **Cámara aforamiento, cámara 360, cámara video detección de tráfico.
Cámara aforadora vehículos y peatones.
Matrices origen destino**

